

GLOBAL COMPACT FRANCE JUILLET 2021

VALLOUREC ENGAGEMENTS EN FAVEUR DU DÉVELOPPEMENT DURABLE ET DE LA RESPONSABILITÉ D'ENTREPRISE

Corinne Willecomme – Sustainable Development Group Director

AGENDA

- ▶ Vallourec en 2020
- ▶ Nos réalisations en lien avec les principes du pacte mondial
- ▶ Les enjeux auxquels l'entreprise reste confrontée
- ▶ Comment Vallourec progresse

1

VALLOUREC EN 2020

VALLOUREC EN 2020



Des solutions tubulaires de référence

pour le secteur de l'énergie
et pour d'autres applications des plus complexes

Une offre large sur l'ensemble de nos marchés

des produits et services pour chaque segment,
du niveau standard à la qualité premium

Proche de nos clients

~17 000
collaborateurs

+ de 40 unités
de production

présent dans
+ de 20 pays

À la pointe de l'innovation

5 centres de recherche et de tests
en France, en Allemagne, au Brésil et aux États-Unis

VALLOUREC 2021 GLOBAL COMPACT COP

VALLOUREC,
PARTENAIRE DE CHOIX
INNOVANT ET AGILE
DE NOS CLIENTS
POUR DES SOLUTIONS
TUBULAIRES
INTELLIGENTES
ET DURABLES

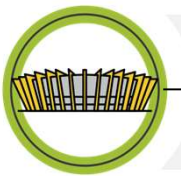


AU CŒUR DES APPLICATIONS INDUSTRIELLES LES PLUS COMPLEXES



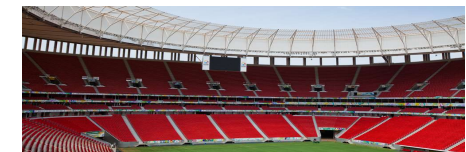
PÉTROLE & GAZ

Tubes, connexions et services premium pour **l'exploration et l'exploitation des gisements pétroliers et gaziers**, y compris les plus complexes



INDUSTRIE & AUTRES

Des tubes légers et résistants pour une grande palette d'applications : **profils creux, tubes et ébauches**



ÉNERGIES BAS CARBONE

Vallourec propose des solutions bas carbone dans cinq domaines-clés : **géothermie, hydrogène, CCUS, solaire, éolien offshore**

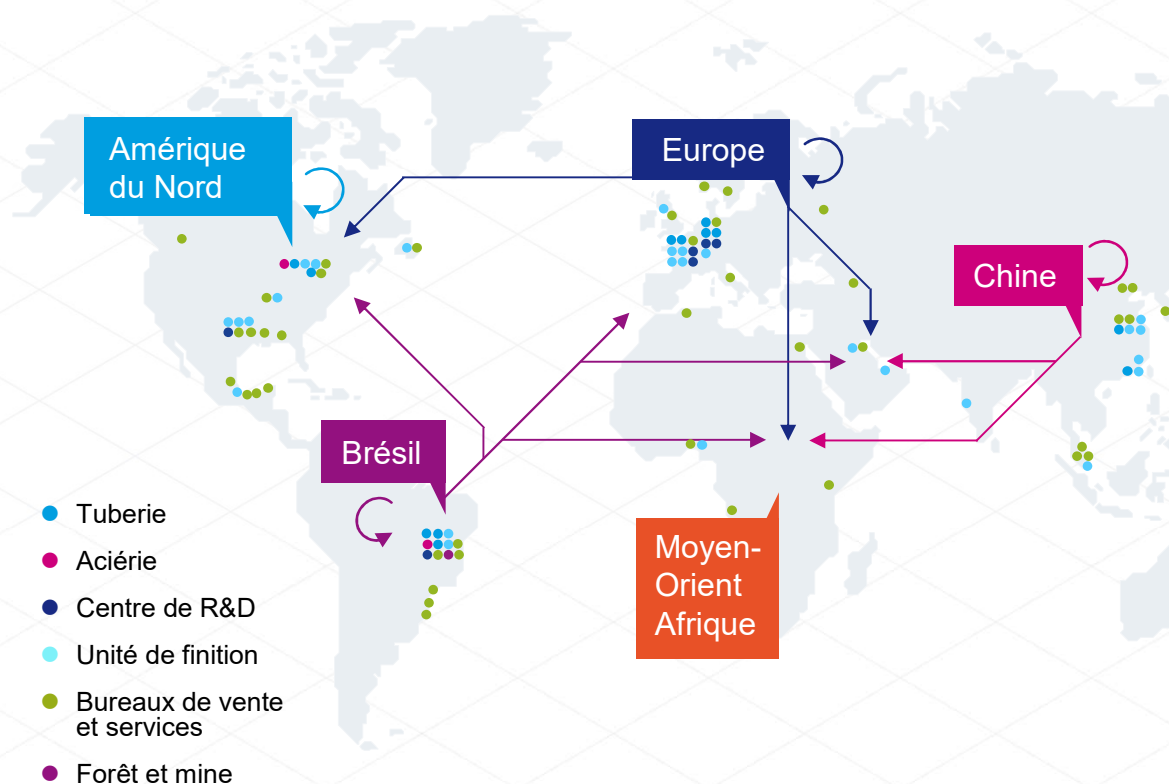


VALLOUREC.SMART

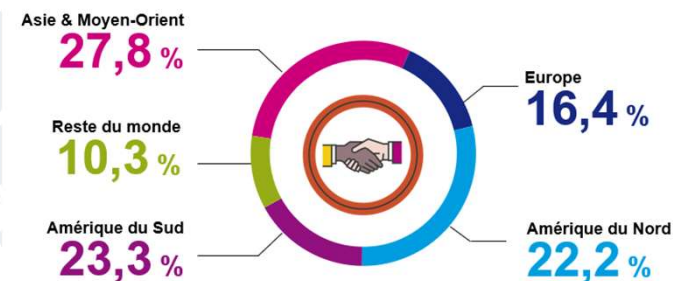
Une offre de services qui allie **assistance sur site** et **solutions digitales Smartengo** et qui vous accompagne à chaque étape de la chaîne de valeur de vos projets.



PARTOUT OÙ NOS CLIENTS ONT BESOIN DE NOUS



CHIFFRE D'AFFAIRES 2020



1,6 million de tonnes
de tubes expédiés

3,2 Mds€
Chiffre d'affaires

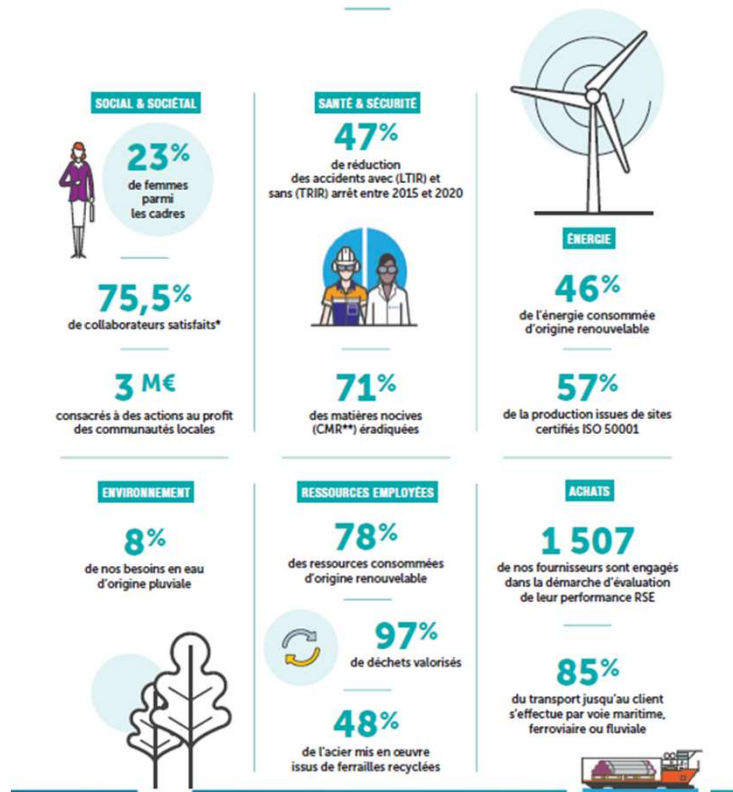
258 M€
Résultat brut d'exploitation
(EBITDA)

2

NOS RÉALISATIONS EN LIEN AVEC LES PRINCIPES DU PACTE MONDIAL

VALLOUREC EN 2020

Un acteur impliqué et exigeant
en matière de responsabilité sociale
et environnementale



* Résultat du Baromètre social 2020.

** Carcinogène Mutagène Reprotoxique maternels (matériaux mutagènes cancérogènes ou toxiques).

VALLOUREC 2021 GLOBAL COMPACT COP

- Engagement au niveau « Advanced » Global Compact depuis 4 ans
- 5 objectifs RSE à horizon 2025 dont 4 en lien avec les ODD
- Evaluation synthétique des agences de notation extra-financière : A-
- Evaluation A- par le CDP
- Intégration d'objectifs RSE dans les rémunérations à moyen terme du Directoire
- Impulsion portée par le Comité RSE
- Engagement sociétal volontaire des salariés, auprès des communautés locales
- Progrès de l'opinion des salariés sur leur entreprise
- Nouveaux progrès environnementaux

RÉALISATIONS 2020



► **Droits de l'Homme**

- Renforcement des actions en faveur de la santé des collaborateurs
- Plan de substitution des produits jugés critiques, à fin 2020 71% des produits ont été remplacés
- Plan en faveur de la mixité : 23% de femmes parmi les cadres

► **Normes internationales du travail**

- Le Groupe fait du dialogue social une priorité : 78% des effectifs sont couverts par des accords collectifs de branche ou de société
- Assurer la Sécurité de nos collaborateurs : LTIR de 0,76 et TRIR de 1,67
- Travailler avec des Fournisseurs responsables, sur la base d'évaluations faites par un organisme Tiers (Ecovadis)

► **Environnement**

- Mise en place du projet « Green House » depuis 2008, ayant permis une réduction de 17% les émissions de GES
- Accélérer notre programme de réduction des GES
 - » Trajectoire certifiée par le SBTi -25% émissions GES à horizon 2025 (sur base 2017), niveau « Bien en deçà de 2°C

► **Lutte contre la corruption**

- Code de conduite anticorruption disponible en huit langues
- Diffusé auprès de l'ensemble des salariés et des tiers
- Disponible sur Vallourec.com et l'intranet du groupe
- Poursuite des actions de formation

UN ENGAGEMENT FORT EN MATIÈRE DE RESPONSABILITÉ ENVIRONNEMENTALE



Respecter notre environnement et protéger la biodiversité

- ▶ Éviter toute pollution
- ▶ Réduire la consommation d'eau

Limitier l'utilisation des ressources naturelles et mettre en place des technologies propres et sûres

- ▶ Récupérer les déchets
- ▶ Limiter les perturbations

Améliorer l'efficacité énergétique de nos équipements et réduire les émissions de CO₂ dans nos processus de fabrication

- ▶ En 2020, Vallourec a obtenu la certification de son empreinte carbone :
1,661 tonne de CO₂ par tonne de tubes produits.
Intensité carbone de nos produits certifiée ISO 14025 & EN 15804+A1



Engagement sur 4 des Objectifs de développement durable de l'ONU



LA RESPONSABILITÉ ENVIRONNEMENTALE : DES CHIFFRES EN CONSTANTE AMÉLIORATION



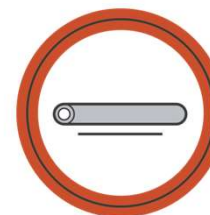
46 %

de l'énergie consommée
d'origine renouvelable



97 %

de déchets valorisés



48 %

de l'acier mis en œuvre
issu de ferrailles
recyclées



57 %

de la production issue
de sites certifiés
ISO 50001



96 %

de la production issue
de sites certifiés
ISO 14001

UN ENGAGEMENT ENVIRONNEMENTAL RECONNU



Classé « A- » par le Carbone Disclosure Project pour notre gestion du carbone.



Classement au niveau A- par les principales agences non financières* (sur une échelle de A à D).

RÉCOMPENSES

Supplier Engagement Leaderboard note A, parmi les 7 % d'entreprises les plus performantes en matière d'engagements vis-à-vis de leurs fournisseurs dans la lutte contre le changement climatique.



ecovadis

Médaille d'or EcoVadis 2019 pour notre politique RSE avec une note globale de 75/100 et une note de 90/100 sur la partie liée à l'environnement. La prochaine évaluation sera effectuée en 2022.



Vallourec a obtenu la reconnaissance de **Science-Based Targets Initiative (SBTi)** pour ses ambitions carbone alignées sur l'**Accord de Paris** (bien en dessous de 2°C)

* Vigeo-Eiris, MSCI, Sustainalytics, Ecovadis

VALLOUREC 2021 GLOBAL COMPACT COP

15 July, 2021 12



OBJECTIF AMBITIEUX VIS A VIS DE L'ACCORD DE PARIS



► Alignement avec l'Accord de Paris : « **Bien en deçà de 2°C** »

- **-25% émissions en 2025 (valeur absolue)**
 - » Base de référence 2017 : 13 Mtonnes CO₂ eq.
 - » Objectif 2025 : 10 Mtonnes CO₂ eq.
- Un objectif **validé par le SBTi** en Mai 2020
- Nos résultats 2020 **alignés** avec l'objectif



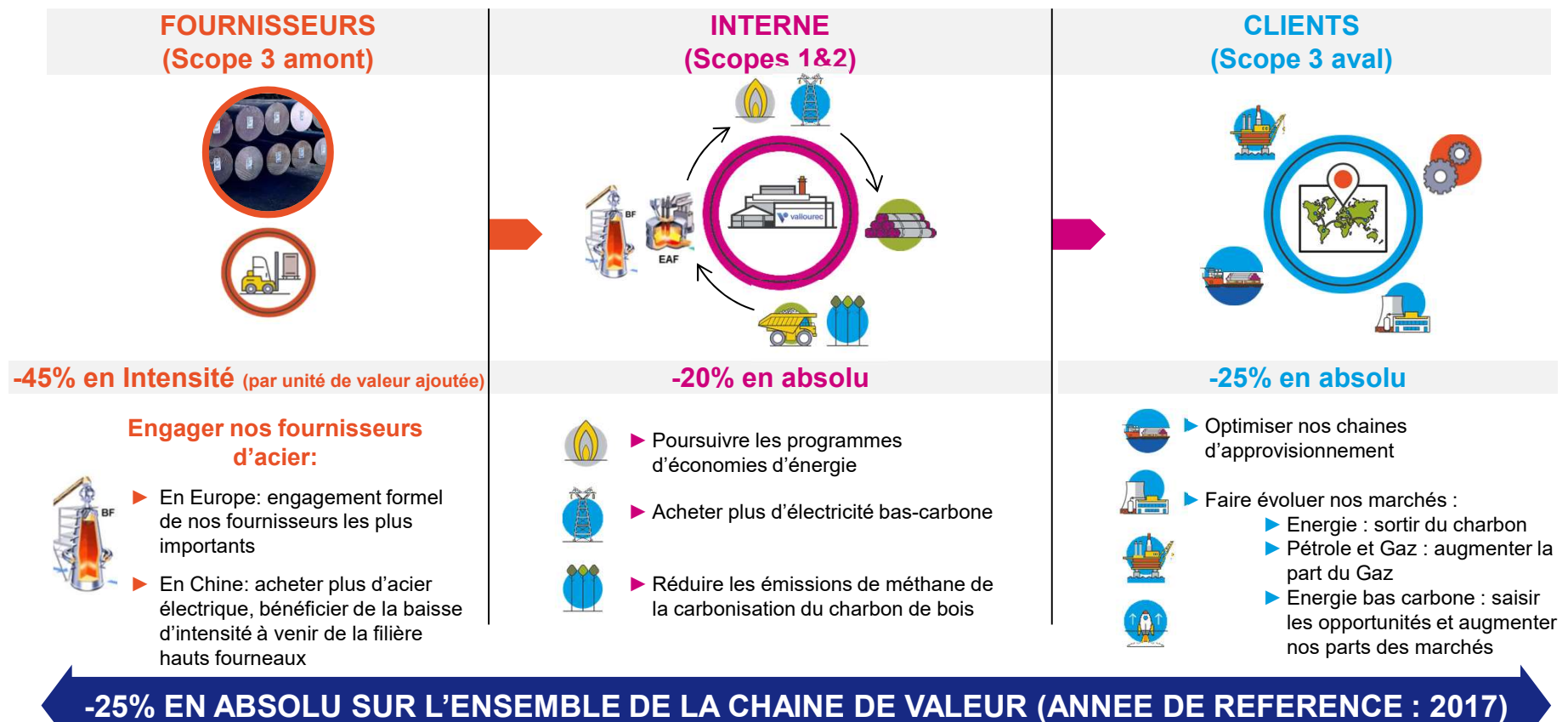
SCIENCE
BASED
TARGETS

DRIVING AMBITIOUS CORPORATE CLIMATE ACTION

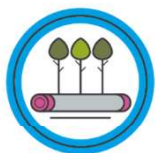
**-25% réduction
des Gas à Effet de Serre du Groupe (valeur absolue)**

en 2025 sur la base de 2017

PLAN D' ACTIONS ALIGNÉ AVEC NOS OBJECTIFS 2025



-25% EN ABSOLU SUR L'ENSEMBLE DE LA CHAÎNE DE VALEUR (ANNÉE DE RÉFÉRENCE : 2017)



INITIATIVES RÉCENTES ET CONCRÈTES



AMERIQUE DU NORD (2019 - 2020)

VSTAR Youngstown :

- ▶ 100% électricité bas-carbone electricity
- ▶ 200,000 tonnes de CO₂ évitées



AMERIQUE DU SUD (2019)

VSB Jeceaba usine

- ▶ Substitution partielle de l'utilisation de gaz naturel par du **charbon issu de la biomass**
- ▶ 25,000 tonnes de CO₂ évitées



EUROPE-AFRIQUE (2020)

VAD Rath Allemagne :

- ▶ 100% électricité bas-carbone
- ▶ 17,000 tonnes de CO₂ évitées

VTFR Saint Saulve France:

- ▶ Réglages des **fours** optimisés
- ▶ 15% de **reduction** de la consommation du **gaz naturel**



LES FEMMES ET LES HOMMES DE VALLOUREC : PASSIONNÉS ET ENGAGÉS



- ▶ **L'expertise et la diversité** de nos collaborateurs sont essentiels au succès du Groupe
- ▶ **Respect, équité et développement** des compétences sont au cœur de notre philosophie de ressources humaines
- ▶ **Vallourec University** est accessible à toutes et tous
- ▶ Le **programme Experts** renforce la fidélité chez les collaborateurs avec des connaissances spécialisées dans des professions-clés comme la métallurgie et le laminage
- ▶ Le programme **Women@Vallourec** vise à valoriser la diversité de notre Groupe avec la volonté que tous (femmes et hommes) soient impliqués dans sa performance

*Au 31/12/2020

VALLOUREC 2021 GLOBAL COMPACT COP

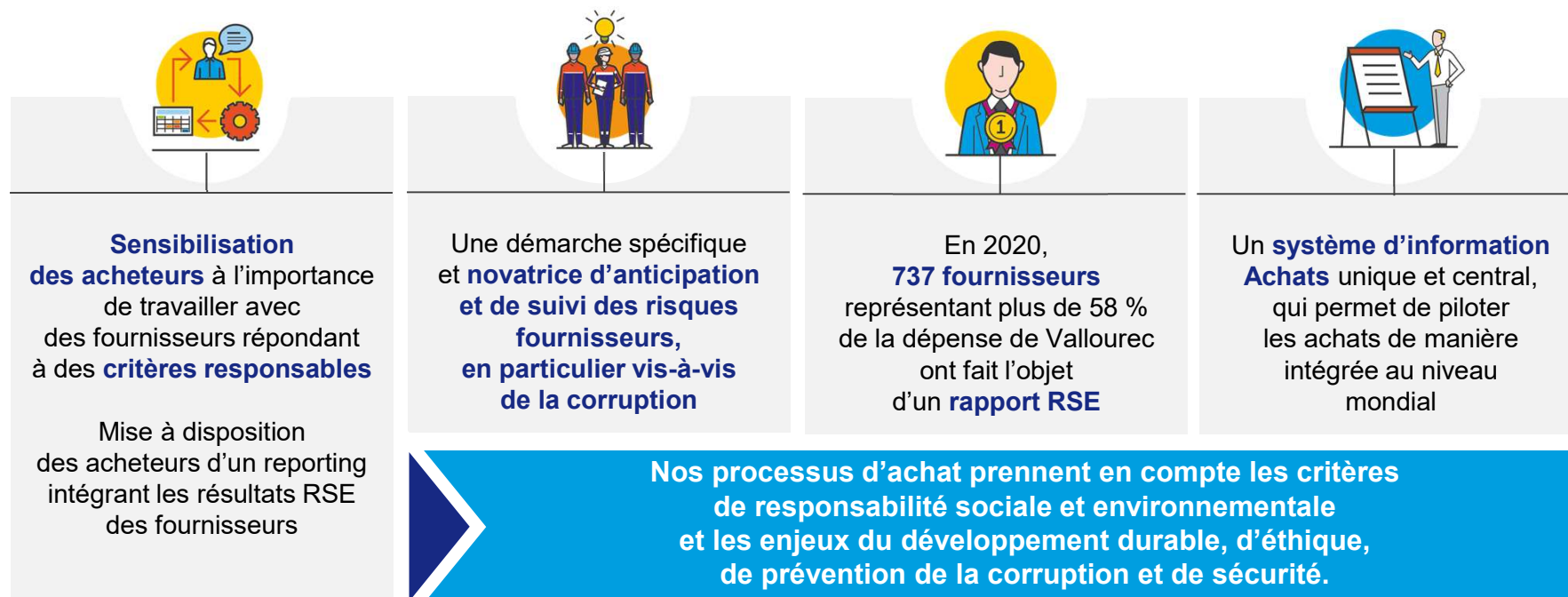
WOMEN@VALLOUREC : UN PROGRAMME POUR VALORISER LA DIVERSITÉ DANS NOTRE GROUPE



UNE POLITIQUE D'ACHAT ET UN RÉSEAU DE FOURNISSEURS RESPONSABLES



- Une organisation centralisée et matricielle permettant une stratégie globale et un pilotage local
- Des outils et des processus communs à l'ensemble des entités du réseau



VALLOUREC S'ENGAGE POUR PRÉVENIR LA CORRUPTION



Engagée depuis 2013, la démarche systématique d'évaluation des fournisseurs de Vallourec au regard de critères de responsabilité sociale et environnementale a permis de mesurer trois points



LA VALLOUREC INTEGRITY LINE

Un dispositif d'alerte disponible pour les collaborateurs et les parties prenantes, dont les fournisseurs et prestataires de services



50 %

Des fournisseurs de Vallourec déjà évalués ont aussi mis en place formellement une politique anticorruption



39 %

Des fournisseurs de Vallourec mettent en place un dispositif actif de lanceur d'alerte

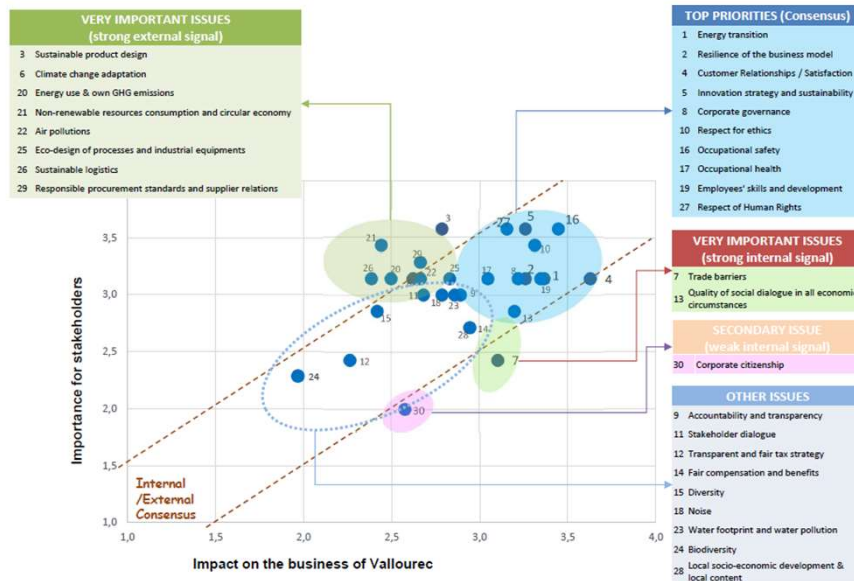
3

LES ENJEUX AUXQUELS LE GROUPE RESTE CONFRONTÉ

ANALYSE DE MATERIALITE



► 2016 : Matrice de matérialité



► Analyse de matérialité 2021-2026

- Démarche lancée fin 2020 pour prendre en compte les nouvelles perspectives du Groupe
- Liste des enjeux mises à jour avec une base de contributeurs élargie
- Stratégie et roadmap en cours

NOS AXES DE PROGRÈS SELON LES AGENCES DE NOTATION EXTRA-FINANCIERES



- ▶ Transition énergétique
- ▶ Gestion responsable du plan de Transformation
- ▶ Rétention des talents
- ▶ Contrôle du respect des droits de l'homme
- ▶ Ethique en pratique
- ▶ Diversité dans le top management
- ▶ Politique sociétale
- ▶ Lobbying responsable
- ▶ Transparence fiscale

LES CENTRES D'INTÉRÊTS DE NOS INVESTISSEURS



- ▶ L'engagement historique et les objectifs à moyen terme en RSE
- ▶ Vulnérabilité du Modèle d'Affaires à la Transition énergétique
- ▶ Réponses aux éventuelles controverses
- ▶ Gestion sociale du plan de transformation
- ▶ Capacité de motiver les salariés en situation difficile
- ▶ Ethique en pratique
- ▶ Lien entre RSE et rémunération des dirigeants
- ▶ Empreinte des ressources naturelles
- ▶ Politique carbone
- ▶ Engagement environnemental
- ▶ Position concurrentielle en matière de RSE

4

COMMENT LE GROUPE PROGRESSE

NOS OBJECTIFS PUBLIÉS A MOYEN TERME



| Référence à la Charte de Développement Durable | Indicateur clé correspondant | Valeur de référence 2018 | Réel 2020 | Cible 2025 |
|--|---|--------------------------|-----------|------------|
| Satisfaire nos actionnaires dans la durée | Évaluation moyenne d'un panel d'agences de notation extra-financière | B+ | A- | A |
| Former et motiver nos collaborateurs grâce au développement des compétences, à la valorisation des expertises, à la promotion des talents et au développement des carrières | % de femmes au sein de l'encadrement | 22 | 23 | 25 |
| Assurer la sécurité et protéger la santé de nos collaborateurs ; offrir à chacun de bonnes conditions de travail | Index TRIR pour les salariés et les travailleurs intérimaires | 3 | 1,67 | ≤1 |
| Améliorer l'efficacité énergétique de nos équipements et réduire les émissions de carbone de nos processus de production | Ratio des émissions de carbone « non biogéniques » c'est-à-dire résultant de nos processus de production et du contenu carbone de l'électricité utilisée, rapportées à la production expédiée. Les émissions et la séquestration de la forêt ne sont pas prises en compte | 0,57 | 0,555 | 0,36 |
| Respecter notre environnement et protéger la biodiversité par la prévention des pollutions de toute nature, la réduction de la consommation d'eau, la valorisation des déchets et la réduction des nuisances | Tonnage des déchets industriels en milliers de tonnes envoyés en décharge | 33 | 16,5 | 15 |

S'ENGAGER SUR UN NOMBRE PLUS IMPORTANT D'ODD



► Vallourec engagé auprès du Global Compact **depuis 2010**



► ODD :

- Actuels :
 - » 5 : Egalité entre les sexes
 - » 7 : Energie propre à un coût abordable
 - » 8 : Travail décent et croissance économique
 - » 12 : Consommation et production responsables
- De nouveaux engagements en 2021
 - » 6 : Eau propre et assainissement
 - » 13 : Mesures relatives à la lutte contre les changements climatiques
 - » 15 : Vie terrestre



AXE 1 : RENFORCER LA GOUVERNANCE DE LA RSE

► Ce qui est en place :

- L'implication du Comité RSE dans les orientations du Groupe
- Une communication institutionnelle en faveur de la RSE
- L'amélioration de la détection des pratiques « non-conformes » à nos règles éthiques
- La publication d'objectifs RSE à moyen terme

► Gestion responsable du plan de Transformation

- **Sensibiliser et former** les collaborateurs aux enjeux RSE
- Instituer pour les cadres un **lien entre rémunération variable et RSE**
- Instituer l'**auto évaluation annuelle** de l'engagement RSE pour chaque entité
- Introduire le point de vue RSE dans plus de **comités décisionnels**
- **Mieux enraciner la RSE** dans les process de chaque fonction
- Doter l'entreprise d'un **comité des parties prenantes**
- Bâtir un **reporting intégré** et appliquer les recommandations de la TCFD
- Définir la **raison d'être** de l'entreprise



AXE 2 : DÉVELOPPER DE NOUVELLES OPPORTUNITES BUSINESS



- ▶ Déployer de nouvelles opportunités en lien avec la Transition Energétique dans le cadre de notre plan de Transformation:
- ▶ S'assurer que nos produits répondent bien aux attentes de nos Clients en matière de Transition Energétique



GÉOTHERMIE

Accompagner la **croissance** de nos clients géothermie extrêmement exigeants (corrosion, Haute Température)



HYDROGÈNE

Être partenaire de la **chaîne de valeur** Hydrogène (conduites, stockages souterrains, stockages de surface, mobilités, conseil en réutilisation/ réparation des actifs)



CCUS

Contribuer au déploiement en toute **sécurité** des infrastructures CCUS (capture, transport, injection, stockage)



SOLAIRE

Aider les acteurs du solaire à **maîtriser les contraintes** : co-utilisation (agri PV), conditions météo



ÉOLIEN OFFSHORE

Fournir les **fondations, les structures secondaires et les treillis** pour les éoliennes fixes et flottantes, les navires et les grues d'installation

LE GROUPE PARTICIPE À LA RÉALISATION DES OBJECTIFS AMBITIEUX DE LA COP21, TOUT EN CONCRÉTISANT DE NOUVELLES VOIES DE CROISSANCE RENTABLES SUR LE LONG TERME (2021-2030)

AXE 3 : POURSUIVRE NOS ACTIONS EN FAVEUR DES PARTIES PRENANTES



► Ce qui est en place :

- Une action structurée en faveur de la sécurité et de la santé de nos salariés
- Le soutien à la diversité et à la promotion des jeunes talents
- Une nouvelle politique de soutien des parties prenantes locales et des initiatives personnelles
- Un niveau d'évaluation satisfaisant des agences de notations extra-financières

► Ce qui reste à engager :

- Elever la part des femmes dans les **fonctions dirigeantes**
- Elever le niveau **d'adhésion et d'engagement** de notre corps social en faveur de la RSE
- Aller plus loin dans le contrôle du respect des droits de l'homme en application du devoir de vigilance
- **Accentuer la démarche de progrès** chez nos fournisseurs de matières premières
- Développer les actions vis-à-vis des personnes en situation de handicap

AXE 4 : POURSUIVRE L'ACTION EN FAVEUR DE LA LUTTE CONTRE LE CHANGEMENT CLIMATIQUE



► Ce qui est en place :

- La publication de notre trajectoire d'émissions à moyen terme, validé par le SBTi « Well below 2°C » with -25% by 2025 (base 2017)
- Une démarche de progrès continue concernant l'eau, l'économie circulaire, l'énergie, l'air

► Ce qui reste à engager :

- Renforcer la prise en compte du risque climatique s'agissant de l'outil industriel et de la « Supply Chain »
- Réduire notre consommation de ressources naturelles
- Publier et mettre en œuvre une politique ambitieuse en faveur de la biodiversité

OBJECTIFS 2021



► Droits de l'Homme

- Faire progresser la diversité : augmenter de % de femmes au sein de l'encadrement
- Sensibiliser et former les collaborateurs aux enjeux du changement climatique et de la transition énergétique
- Poursuivre la substitution des produits CMR



► Normes internationales du travail

- Poursuivre la réduction de l'accidentologie : LTRI <1 et TRIR <1,4 en 2021 avec un objectif à moyen terme <1 au plus tard en 2023
- Travailler avec des Fournisseurs responsables, sur la base d'évaluations faites par un organisme Tiers (Ecovadis) : augmentation du nombre de fournisseurs évalués par Ecovadis et suivi de l'amélioration des résultats



► Environnement

- Accélérer notre programme de réduction des Gaz à Effet de Serre : déploiement du plan d'actions validés par le SBTi
- S'assurer que nos produits répondent aux attentes de nos Clients en matière de Transition Énergétique : offre ETO, calcul Cycle de vie
- Respecter notre environnement et protéger la biodiversité : réduction des déchets envoyés en décharge



► Lutte contre la corruption

- Poursuite des actions de formation Anti-Corruption : nombre de personnes formées
- Augmenter le nombre de contrôles de niveau 2 : nombre de contrôles effectués